

INGERSOLL-RAND[®]

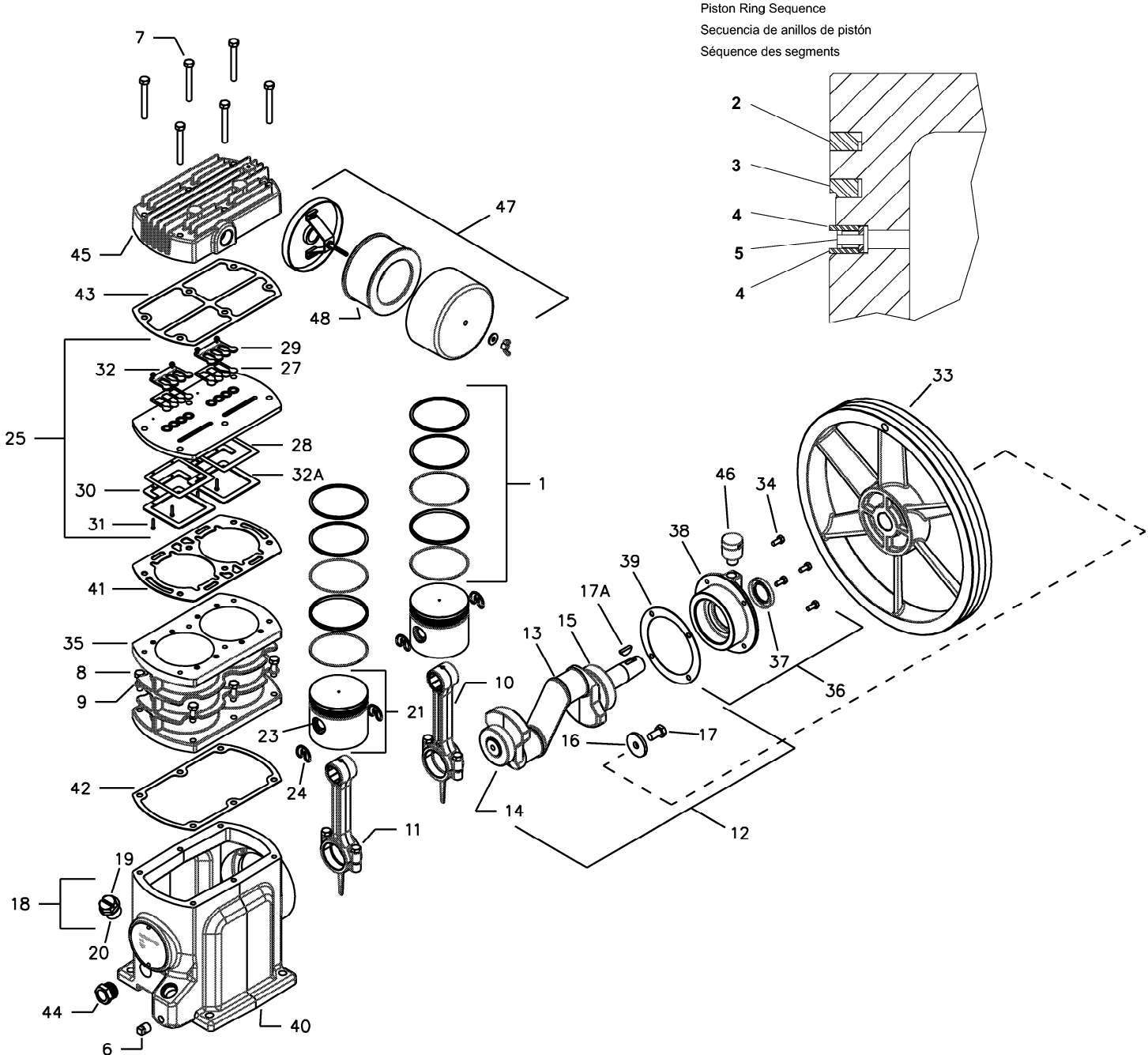
AIR COMPRESSORS

Ingersoll-Rand Company
 800-B Beatty Street
 P. O. Box 1803
 Davidson, NC 28036
 1-800 AIR SERV
 www.air.ingersoll-rand.com

PARTS LIST FOR MODEL SS5 BARE COMPRESSOR PUMP

LISTA DE PIEZAS PARA MODELO SS5 BOMBA COMPRESORA SIN ACCESORIOS

LISTE DE PIÈCES POUR COMPRESSEUR NU, MODÈLE SS5



Piston Ring Sequence
 Secuencia de anillos de pistón
 Séquence des segments

REF. NO. N° DE REF. N° DE REP.	PART NO. N° DE PIEZA N° DE PIÈCE	DESCRIPTION	DESCRIPCIÓN	DESCRIPTION	QTY. CANT. QTÉ.	
	REF. 97334148	PUMP, BARE COMPRESSOR	BOMBA COMPRESORA SIN ACCESORIOS	COMPRESSEUR NU	—	
<input checked="" type="checkbox"/>	1	20102703	SET, PISTON RING	CONJUNTO DE ANILLOS DE PISTÓN	JEU DE SEGMENTS	2
	2	NSS	● RING, COMPRESSION	● ANILLO DE COMPRESIÓN	● SEGMENT DE COMPRESSION	1
	3	NSS	● RING, SCRAPER	● ANILLO RASCADOR	● SEGMENT RACLEUR À ÉPAULEMENT	1
	4	NSS	● RING, OIL CONTROL SPACER	● ANILLO ESPACIADOR REGULADOR DE ACEITE	● SEGMENT D'ESPACEMENT	2
	5	NSS	● RING, OIL CONTROL	● ANILLO REGULADOR DE ACEITE	● SEGMENT RACLEUR À FENTES	1
	6	95033593	PLUG, OIL DRAIN	TAPÓN ROSCADO DE PURGA DEL ACEITE	BOUCHON DE VIDANGE D'HUILE	1
	7	96706874	CAPSCREW, M8 X 65 (HEAD BOLT)	TORNILLO DE CABEZA, M8 X 55 (PERNO DE CULATA)	VIS D'ASSEMBLAGE, M8 X 55 (BOULON DE CULASSE)	6
	8	96702253	CAPSCREW, M8 X 25 (CYLINDER BOLT)	TORNILLO DE CABEZA, M8 X 20 (PERNO DE CILINDRO)	VIS D'ASSEMBLAGE, M8 X 20 (BOULON DE CYLINDRE)	6
	9	96728316	WASHER, SPRING — M8	ARANDELA DE MUELLE	RONDELLE À RESSORT M8	6
	10	97333173	ASSEMBLY, CONNECTING ROD	CONJUNTO DE BIELA	BIELLE	2
	11	96705876	● CAPSCREW, M8 X 35	● TORNILLO DE CABEZA, M6 X 25	● VIS D'ASSEMBLAGE M6 X 25	2
	12	20102711	ASSEMBLY, CRANKSHAFT — SERVICE	CONJUNTO DE CIGÜEÑAL, SERVICIO	ENSEMBLE DE VILEBREQUIN	1
	13	NSS	● CRANKSHAFT	● CIGÜEÑAL	● VILEBREQUIN	1
	14	NSS	● BEARING, MAIN	● COJINETE PRINCIPAL	● PALIER PRINCIPAL	1
	15	NSS	● BEARING, BALL	● COJINETE DE BOLAS	● PALIER À BILLES	1
	16	54423504	● WASHER	● ARANDELA, M8	● RONDELLE M8	1
	17	96730437	● CAPSCREW, M8 X 20 — LEFT HAND THREAD	● TORNILLO DE CABEZA, M8 X 14 — ROSCA IZQUIERDA	● VIS D'ASSEMBLAGE M8 X 14 FILETÉE À GAUCHE	1
	17A	95245494	● KEY, WOODRUFF	● CHAVETA DE MEDIA LUNA	● CLAVETTE WOODRUFF	
	18	97334254	ASSEMBLY, OIL FILL PLUG	CONJUNTO DE TAPÓN ROSCADO PARA RELLENO DE LUBRICANTE	ENSEMBLE DE BOUCHON DE REMPLISSAGE D'HUILE	1
	19	NSS	● PLUG, OIL FILL	● TAPÓN ROSCADO PARA RELLENO DE LUBRICANTE	● BOUCHON DE REMPLISSAGE D'HUILE	1
	20	97334288	● O-RING, OIL FILL PLUG	● JUNTA TÓRICA, TAPÓN ROSCADO PARA RELLENO DE LUBRICANTE	● JOINT TORIQUE DE BOUCHON DE REMPLISSAGE D'HUILE	1
	21	97333389	ASSEMBLY, PISTON & PIN	CONJUNTO DE PISTÓN Y PASADOR	ENSEMBLE DE PISTON ET AXE	2
	22	NSS	● PISTON	● PISTÓN	● PISTON	1
	23	NSS	● PIN, PISTON	● PASADOR DE PISTÓN	● AXE DE PISTON	1
	24	NSS	● RING, LOCK	● ANILLO DE FIJACIÓN	● CIRCLIP	2
<input type="checkbox"/>	25	97335061	ASSEMBLY, VALVE	CONJUNTO DE VÁLVULA	CLAPET	1
	26	NSS	● PLATE, VALVE	● PLATILLO DE VÁLVULA	● PLAQUE DE CLAPET	1
	27	NSS	● VALVE, DISCHARGE	● VÁLVULA DE DESCARGA	● CLAPET DE REFOULEMENT	2
	28	NSS	● VALVE, INLET	● VÁLVULA DE ADMISIÓN	● CLAPET D'ASPIRATION	2
	29	NSS	● STOP, DISCHARGE	● DETENEDOR DE DESCARGA	● BUTÉE DE REFOULEMENT	2
	30	NSS	● RETAINER, INLET	● RETÉN, ADMISIÓN	● VOLET DE RETENUE D'ASPIRATION	2
	31	NSS	● SCREW, HEX HEAD — M3 X 16	● TORNILLO DE CABEZA HEXAGONAL — M3 X 16	● VIS À TÊTE HEX. M3 X 16	4
	32	NSS	● NUT, HEX — M3 W/LOCKWASHER	● TUERCA HEXAGONAL — M3 C/ARANDELA DE BLOQUEO	● ÉCROU HEX. M3 AVEC RONDELLE DE BLOCAGE	4
	32A	NSS	● STOP, INLET	● DETENEDOR DE ADMISIÓN	● BUTÉE D'ASPIRATION	2
	33	97335756	BELT WHEEL	RUEDA DE POLEA	VOLANT D'ENTRAÎNEMENT	1
	34	97330500	CAPSCREW, M6 X 14 (END COVER BOLTS)	TORNILLO DE CABEZA, M6 X 14 (PERNOS DE TAPA EXTREMA)	VIS D'ASSEMBLAGE M6 X 14 (BOULON DE CARTER)	4
	35	97333488	CYLINDER	CILINDRO	CYLINDRE	1
	36	20102729	ASSEMBLY, END COVER — SERVICE	CONJUNTO DE TAPA EXTREMA — SERVICIO	ENSEMBLE DE CARTER	1
	37	97335624	● SEAL, SHAFT	● OBTURADOR PARA EJES	● JOINT D'ARBRE	1
	38	NSS	● COVER, END	● TAPA EXTREMA	● CARTER	1
	39	97333843	● GASKET, END COVER	● EMPAQUETADURA, TAPA DE EXTREMA	● JOINT DE CARTER	1
	40	97334171	FRAME, COMPRESSOR	BATIENTE, COMPRESOR	CHÂSSIS DE COMPRESSEUR	1
<input type="checkbox"/>	41	54429600	GASKET, VALVE PLATE	EMPAQUETADURA, PLATILLO DE VÁLVULA	JOINT DE PLAQUE DE CLAPET	1
<input checked="" type="checkbox"/>	42	97333546	GASKET, CYLINDER	EMPAQUETADURA, CILINDRO	JOINT DE CYLINDRE	1
<input type="checkbox"/>	43	54410667	GASKET, HEAD	EMPAQUETADURA DE CULATA	JOINT DE CULASSE	1
	44	97334270	GLASS, SIGHT	VISOR DE NIVEL	VISEUR	1
	45	54410683	HEAD	CULATA	CULASSE	1
	46	70243936	ASSEMBLY, VENT	CONJUNTO DE PURGA	ENSEMBLE D'ÉVENT	1
	47	54406640	FILTER, INLET	FILTRO DE ENTRADA	FILTRE D'ASPIRATION	1
	48	32170979	● ELEMENT, FILTER	● ELEMENTO DEL FILTRO	● ÉLÉMENT FILTRANT	1

NSS NOT SOLD SEPARATELY
NO SE VENDE POR SEPARADO
NON VENDU SÉPARÉMENT

AVAILABLE INDIVIDUALLY OR IN VALVE KIT 20100277
DISPONIBLE INDIVIDUALMENTE O EN CONJUNTO DE VÁLVULA 20100277
VENDU SÉPARÉMENT OU DANS L'ENSEMBLE DE CLAPETS 20100277

AVAILABLE INDIVIDUALLY OR IN PISTON RING KIT 20100285
DISPONIBLE INDIVIDUALMENTE O EN CONJUNTO DE ANILLOS DE PISTÓN 20100285
VENDU SÉPARÉMENT OU DANS L'ENSEMBLE DE SEGMENTS 20100285