



U.S. BASED CUSTOMER SERVICE
 SERVICE CLIENTÈLE BASÉ AUX ÉTATS-UNIS
 SERVICIO DE ATENCIÓN AL CLIENTE
 UBICADO EN ESTADOS UNIDOS



1 YEAR PRODUCT WARRANTY
 1 AN GARANTIE DU PRODUIT
 1 AÑO DE GARANTÍA DEL PRODUCTO



WWW.FIELDSSHEER.COM

USA



ONLINE REGISTRATION
 INSCRIPTION EN LIGNE
 REGISTRO EN LÍNEA

CANADA



ONLINE REGISTRATION
 INSCRIPTION EN LIGNE
 REGISTRO EN LÍNEA

serial number



HEATED SOCKS CHAUSSETTES CHAUFFANTES CALCETINES TÉRMICOS



USER MANUAL
 MANUEL D'UTILISATION
 MANUAL DE INSTRUCCIONES



Thank you for purchasing our battery powered Premium Heated gear. Your garment is designed to deliver heat on demand.

To ensure optimal performance of your Heated gear. Please carefully read through this user manual prior to using the garment.

Stay up to date with the latest product information by registering your garment at www.fieldsheer.com/product-registration. You can also find other great Fieldsheer products at www.fieldsheer.com

The function of Bluetooth in this product is to use Bluetooth app to connect heating products for temperature control and wireless adjustment.



USA
REGISTRATION



CANADA
REGISTRATION



Introduction.....1	Introduction17
Safe Operation.....3-4	Utilisation sécuritaire.....18-20
Charging Battery...5	Recharge de la batterie21
Quick Guide.....6-9	Guide rapide22-26
Garment Care.....10	Entretien du vêtement.....27
Battery Use.....11-12	Utilisation de la batterie.....28-29
Heat Times13	Durée de chauffage.....30
Legal & Warranty...14-15	Mentions légales et garantie...31-32
FCC Warning.....16	Avertissement FCC.....33
ISED Statement...16	Déclaration ISED.....33
Introducción.....34	
Funcionamiento seguro.....35-37	
Carga de la batería38	
Guía rápida.....39-42	
Cuidado de la prenda.....43	
Uso de la batería.....44-45	
Tiempos de calentamiento...46	
Aspectos legales y garantía...47-48	
Advertencia de la FCC.....49	
Declaración de la ISED.....49	



HOW TO USE ELECTRONIC HEATED APPAREL SAFELY:

- 1. Follow all instructions provided in your user manual included with your heated apparel.** These instructions are provided for your safety. Failure to observe these instructions could result in discomfort and, in some extreme cases, burns to the skin.
- 2. Keep your heated apparel in good working condition.** Follow the manufacturer's directions for proper cleaning and storage. Check for any frayed wires or other damage like cracks and breaks. If you notice any issue that doesn't look right, contact our customer service team by emailing us at cs@field-sheer.com.
- 3. Use it smartly.** Our socks are designed to be worn on the correct foot. Each sock is marked with an L or R to indicate the Left and Right foot. Please ensure to wear the socks on the correct foot. This product is not recommended for children 10 and under, pregnant women, or individuals with certain medical conditions. Consult doctor if any questions.



- 4. Store it right.** Always remove the Lithium-Ion battery when not in use, especially when storing it. Charge your Lithium-Ion battery before storing it in the off season or for extended periods. We recommend storing your socks in a dry place. Do not bunch it up or put heavy objects on top of the heated apparel when storing.
- 5. Avoiding Burns.** Prolonged contact and pressure with the heating panel and skin could cause burns. It is recommended to wear a sock or a sock liner under our heated socks to reduce risk of burns. Do not use on high (100%) for long periods of time. Doing so could cause burns. Always use the lowest possible setting for best comfort. Discontinue use immediately if you have any sense of discomfort. Experts say people with diabetes are less sensitive to heat which could result in a burn.

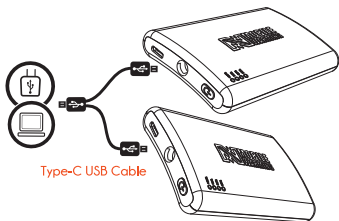
WARNING

Electronically heated apparel can interfere with avalanche beacon reception. It is recommended to turn off the heated apparel while searching to reduce the possibility of interference with the avalanche beacon reception. If you are buried with heated apparel turned on, the search beacon will see interference when it is within a 1/2 meter radius of the heated apparel.



USB CHARGING BATTERY

To charge your battery, use the supplied USB-C cable. Connect the USB end to your computer or any USB powered source like the USB wall adaptor included with your phone or tablet.



Do not use battery if you notice a change of shape (lumps), over-heating when charging or if rust or corrosion on the battery connectors is found. Use only with the charging adaptor provided with your product to charge your battery.



MW CONNECT™ APP



Allows you to control your Bluetooth® enabled garment with your mobile device. This product controls the operation of the product through the APP on the mobile phone.

1. The phone downloads the connection software. 

2-1. If you are using an iPhone, search for MW connect in the appstore and download the software: After downloading the software, open the software and the dialog box "MW CONNECT™" pops up. If you want to use Bluetooth, click the OK option in the dialog box, And then click Finish



2-2. For Android, please download and install the installation package provided. After downloading, enter the App interface and click "Allow Access to Location Services" button. In the new dialog box, click" Allow in use only ".



* Android operating system requires Location Services to use bluetooth communication. Mobile Warming® only uses bluetooth communication to control the heated socks. Location is not recorded or used for tracking purposes.



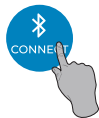
3. Fully charge your battery to 100%.



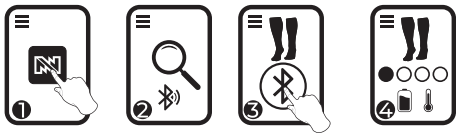
MW37V036

4. Find the cable with the DC port on the sock and plug the cable into the DC port of the battery, then, battery will get activated automatically with the LED lights on, at which point the clothing will slowly heat up.

5. Available Heated Garments will appear in the app. Select connect button on screen.



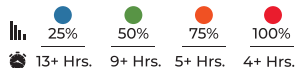
6. Bluetooth Pairing – A Bluetooth pairing screen will appear. Press Continue to start Bluetooth pairing.



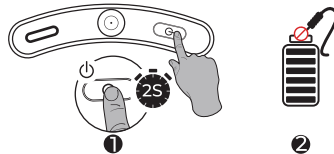
7. Bluetooth Pairing complete – it will show the heated garment and its current heat level when successful.

8. On the MW Connect® Home screen, Battery level is on lower left and heat level on lower right.

To control heat level, select one of the colored buttons on the MW Connect® APP. RED is 100%, Orange is 75%, Green is 50% and Blue is 25%.

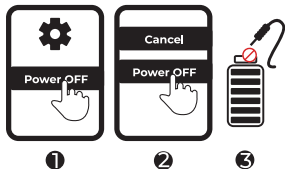


9. To turn off heating, there are two ways to shut off heating. One is to shut down the battery by pressing the battery button for 2 seconds.





Another Option is to select POWER OFF from the sub-menu(1). Select Power Off option to power your Garment off(2). You can then disconnect the battery from the Garment if desired.



⚠ CAUTION

Water Effect on Bluetooth Signal If wearing heated gear in water such as inside a wader, water can affect Bluetooth devices and operation. This is due to water molecules which attenuate the radio frequency signal used by bluetooth® technology.



- Disconnect battery pack from the garment(s)
- Machine wash socks delicate cycle in warm water, Do not wash the battery
- Tumble dry with low heat
- Do not wring
- Do not dry clean
- Do not bleach or use other harsh chemicals
- Do not Iron
- Do not bunch up or store heavy objects on socks



Mobile Warming®'s powerful lithium-ion battery technology was designed and engineered to provide you with safe and reliable power, allowing you to be warm and comfortable. Please follow the instructions below to optimize your lithium-ion battery usage.

BATTERY MAINTENANCE

IMPORTANT: This product is intended to be used by an adult and therefore is the sole responsibility of the Purchaser to follow detailed instructions and warnings. The Purchaser agrees to indemnify Manufacturer for any unintended use/misuse.

- Avoid running Lithium-Ion batteries completely dead. This will result in performance problems and reduced battery life.
- Lithium-Ion batteries by nature have diminished capacity output in extremely cold temperatures. We recommend keeping batteries inside the garment battery pocket to maximize battery performance while in use.
- Do not allow Mobile Warming battery(s) to come in contact with water or liquids. If water or other liquids enter the battery interior, immediately unplug the battery from the garment.



- Do not use if you feel the battery is compromised.
- Avoid allowing your USB-C or DC jack ports from being contaminated with debris that could interfere with operations. Suggest to check ports before each use.

BATTERY STORAGE

- Disconnect battery from garment.
- Power off battery(s) if applicable.
- Fully charge battery(s) prior to storage
- Keep battery(s) in cool dry place out of direct sunlight
- Charge every 6 months to maintain battery life. It is important to keep your battery charged
- Operate battery only within the following temperature range: -20°C to 45°C / -4°F to 113°F



Never dispose of batteries in the garbage. Disposal of batteries in the garbage is unlawful under state and federal environmental laws and regulations. Always take used batteries to your local battery-recycling center. This product contains chemicals known to the state of California to cause cancer and birth defects or other reproductive harm



NOTE: Heat and time are estimated and may vary depending on conditions. Exposing the battery to extreme temperatures may impact these estimates.



3.7v

Heated Socks

Power Rating Based on Fully Charged Battery



MW37V036
3.7V 3600mAh



4 Heat Zones



LIMITED ONE YEAR WARRANTY

Fieldsheer Apparel Technologies warrants to the original purchaser of this Fieldsheer® branded product (the "Product") that the construction, electrical heating components and battery of the Product shall be free from factory defect in materials and workmanship for a period one (1) year from the date of original purchase when the Product is purchased from an authorized reseller and used as recommended by Fieldsheer Apparel Technologies. During the warranty period, Fieldsheer Apparel Technologies will, at its option and at no additional charge to you, repair or replace the Product, or any part of the Product, if it becomes defective, malfunctions, or otherwise fails to conform with this Limited One Year Warranty.

LEGAL

Any damage caused to any Fieldsheer® products by misuse, abuse, improper care, accident, normal wear and tear, or the natural breakdown of materials over an extended period of time and use are not covered in this warranty. Any alterations or repairs (attempted or otherwise) performed on any Fieldsheer® products voids any and all warranties offered by Fieldsheer® for that particular item.

Fieldsheer®, Mobile Warming®, Stay Warm, Stay Comfortable, MW connect™ and its related logos and images are property of Tech Gear 5.7 Inc and/or its affiliated companies



The Bluetooth® word mark and logos are registered trademarks owned by Bluetooth SIG, Inc., and any use of such marks by Fieldsheer® Apparel Technologies is under license. Other trademarks and trade names are those of their respective owners App Store® and Its logo are registered trademarks of Apple Inc. Google Play and the Google Play logo are trademarks of Google LLC.



RESPONSIBLE PARTY: TECH GEAR 5.7 Inc

This device complies with Part 15 of the FCC Rules. Operation is subject to the following two conditions:

(1) This device may not cause harmful interference, and (2) this device must accept any interference received, including interference that may cause undesired operation.

CAUTION: Any changes or modifications to this unit not expressly approved by the party responsible for compliance could void the user's authority to operate the equipment.

RF EXPOSURE WARNING: This equipment complies with FCC radiation exposure limits set forth for an uncontrolled environment. This transmitter must not be co-located or operating in conjunction with any other antenna or transmitter.

FCC ID: 2A2QC-MW37V036

Tech Gear 5.7 Inc
dba Fieldsheer Apparel Technologies
2730 Loker Avenue West Carlsbad, CA 92010.
Tel: (888) 908-6024 / www.fieldsheer.com

IC:27574-MW37V036



Merci d'avoir acheté notre équipement chauffant Premium alimenté par batterie. Votre vêtement est conçu pour vous fournir de la chaleur à la demande.

Pour assurer une performance optimale à votre équipement chauffant. Veuillez lire attentivement ce manuel d'utilisation avant d'utiliser le vêtement.

Vous pouvez vous tenir informé des dernières informations sur les produits en enregistrant votre vêtement sur www.fieldsheer.com/product-registration. Vous pouvez également trouver d'autres excellents produits Fieldsheer sur www.fieldsheer.com.

La fonction de Bluetooth de ce produit consiste à utiliser l'application Bluetooth pour connecter des produits chauffants afin de contrôler la température et le réglage sans fil.



ENREGISTREMENT
AUX ÉTATS-UNIS



ENREGISTREMENT
AU CANADA



COMMENT UTILISER LES VÊTEMENTS CHAUFFANTS ÉLECTRONIQUES EN TOUTE SÉCURITÉ

- 1. Suivez toutes les instructions fournies dans votre manuel d'utilisation qui est fourni avec votre vêtement chauffant.** Ces instructions sont fournies pour votre sécurité. Le non-respect de ces instructions peut entraîner un malaise et, dans certains cas extrêmes, des brûlures de la peau.
- 2. Gardez votre vêtement chauffant en bon état.** Suivez les instructions du fabricant pour un nettoyage et un stockage appropriés. Vérifiez s'il y a des fils effilochés ou d'autres dommages tels que des fentes et des cassures. Si vous remarquez un problème, contactez notre équipe du service client en nous envoyant un e-mail à cs@fieldsheer.com.
- 3. Utilisez-le intelligemment.** Nos chaussettes sont conçues pour être portées sur le bon pied. Chaque chaussette est marquée d'un L ou d'un R, L pour le pied gauche et R pour le pied droit. Veuillez-vous assurer de porter chaque chaussette sur le bon pied. Ce produit n'est pas recommandé pour les enfants de 10 ans et moins, les femmes enceintes et les personnes souffrant de certaines conditions médicales. Si vous avez d'autres questions, consultez un médecin.



- 4. Rangez-le correctement.** Retirez toujours la batterie lithium-ion lorsque le vêtement n'est pas utilisé, en particulier lorsque vous le rangez. Chargez votre batterie lithium-ion avant de la ranger pendant la période hors saison ou pour de longues durées. Nous vous recommandons de ranger vos chaussettes dans un endroit sec. En les rangeant, ne les empaquetez pas et ne placez pas des objets lourds sur les vêtements chauffants.
- 5. Éviter les brûlures.** Un contact prolongé ou une pression prolongée contre le panneau chauffant peut provoquer des brûlures à la peau. Il est recommandé de porter une paire de chaussettes ou une doublure de chaussettes sous nos chaussettes chauffantes pour réduire les risques de brûlures. Ne l'utilisez pas à haute température (100 %) pendant de longues durées, cela pourrait également provoquer des brûlures. Utilisez toujours le réglage le plus bas possible pour un meilleur confort. Cessez immédiatement son utilisation si vous ressentez une sensation d'inconfort. Les experts disent que les personnes atteintes de diabète sont moins sensibles à la chaleur, ce qui pourrait entraîner une brûlure de la peau.



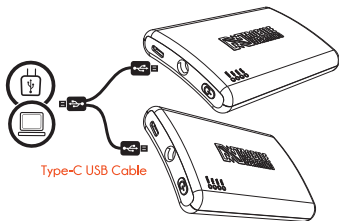
AVERTISSEMENT

Les vêtements de chauffe électronique peuvent interférer avec la réception des balises d'avalanche. Il est recommandé d'éteindre les vêtements chauffants pour réduire la possibilité d'interférence avec la réception des balises d'avalanche. Si vous êtes avec des vêtements chauffants allumés, la balise de recherche verra des interférences lorsqu'elle se trouve dans un rayon de 1/2 mètre des vêtements chauffants.



USB DE CHARGE DE LA BATTERIE

Pour charger votre batterie, utilisez le câble USB-C fourni. Connectez l'extrémité USB à votre ordinateur ou à toute source d'alimentation USB comme l'adaptateur mural USB fourni avec votre téléphone ou votre tablette.



N'utilisez pas la batterie si vous remarquez un changement de forme (bosses), une surchauffe pendant la charge ou si vous constatez de la rouille ou de la corrosion sur les connecteurs de la batterie. Utilisez uniquement l'adaptateur de charge fourni avec votre produit pour charger votre batterie.

MW CONNECT™ APP



Elle vous permet de contrôler votre vêtement compatible Bluetooth® avec votre appareil mobile. Ce produit contrôle le fonctionnement du produit par le biais de l'APP de votre téléphone mobile.

1. Le téléphone télécharge le logiciel de connexion.



2-1. Si vous utilisez un iPhone, recherchez MW connect dans l'appstore et téléchargez le logiciel: Après avoir téléchargé le logiciel, ouvrez-le et la boîte de dialogue "MW CONNECT™" s'affiche alors. Si vous voulez utiliser Bluetooth, cliquez sur l'option OK dans la boîte de dialogue, puis cliquez sur Terminer



2-2. Pour un appareil Android, veuillez télécharger et installer le package d'installation fourni. Après le téléchargement, entrez dans l'interface de l'application et cliquez sur le bouton "Allow Access to Location Services" (Autoriser l'accès aux services de localisation). Dans la nouvelle boîte de dialogue, cliquez sur "Allow in use only" (Autoriser en utilisation seulement).





* Le système d'exploitation Android nécessite l'activation du Service de Localisation pour pouvoir utiliser la communication Bluetooth. Mobile Warming® n'utilise la communication Bluetooth que pour contrôler les chaussettes chauffantes. La localisation n'est pas enregistrée ou utilisée à des fins de suivi.

3. Chargez complètement votre batterie à 100 %.



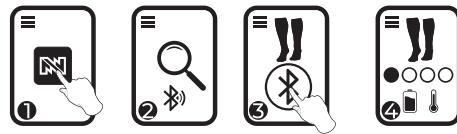
MW37V036

4. Localisez le câble avec un port DC sur la chaussette, insérez le câble dans le port DC de la batterie, puis la batterie démarre automatiquement avec la lumière LED allumée, lorsque le vêtement chauffe lentement.

5. Les vêtements chauffants disponibles apparaîtront dans l'application. Sélectionnez le bouton de connexion " " à l'écran. 

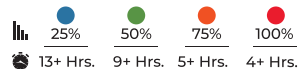


6. Appariement Bluetooth – Un écran d'appariement Bluetooth apparaîtra. Appuyez sur Continuer pour démarrer l'appairage Bluetooth.



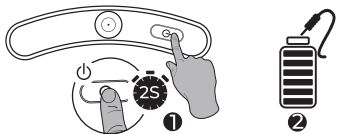
7. Appariement Bluetooth terminé - il affichera le vêtement chauffé et son niveau de chaleur actuel en cas de succès.

8. Sur l'écran d'accueil MW connect®, le niveau de la batterie est en bas à gauche et la chaleur en bas à droite. Pour contrôler le niveau de chaleur, sélectionnez un des boutons colorés sur l'application MW Connect®. ROUGE signifie 100%, Orange signifie 75%, Vert signifie 50% et Bleu signifie 25%.

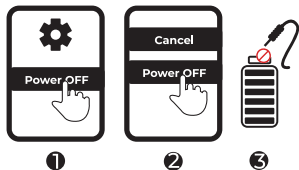




9. Pour arrêter le chauffage, il y a deux façons de procéder: la première consiste à éteindre la batterie en appuyant sur le bouton de la batterie pendant 2 secondes.



Une autre option consiste à sélectionner POWER OFF dans le sous-menu (1). Sélectionnez l'option Éteindre pour éteindre votre vêtement (2). Vous pouvez ensuite débrancher la batterie du vêtement si vous le souhaitez.



⚠ ATTENTION

Effet de l'eau sur le signal Bluetooth Si vous portez un équipement chauffant dans l'eau, comme par exemple à l'intérieur d'une cuissarde, l'eau peut affecter les appareils Bluetooth et leur fonctionnement. Cela est dû aux molécules d'eau qui atténuent le signal radiofréquence utilisé par la technologie Bluetooth®.



- Déconnectez la batterie du ou des vêtements
- Lavage en machine des chaussettes au cycle délicat à l'eau tiède. Ne lavez pas la batterie.
- Sèche-linge à basse température
- Ne pas essorer
- Ne pas nettoyer à sec
- N'utilisez pas un agent de blanchiment ou autres produits chimiques agressifs
- Ne pas repasser
- Ne laissez pas les chaussettes se rebrousser et ne rangez pas des objets lourds dans les chaussettes



La puissante technologie de la batterie lithium-ion du Mobile Warming® a été conçue et mise au point pour vous fournir une énergie sûre et fiable, vous permettant d'être au chaud confortablement. Veuillez suivre les instructions ci-dessous pour optimiser l'utilisation de votre batterie lithium-ion.

UTILISATION DE LA BATTERIE

IMPORTANT : Ce produit est destiné à être utilisé par un adulte et il est donc de la seule responsabilité de l'acheteur de suivre les instructions détaillées et les avertissements. L'acheteur s'engage à indemniser le fabricant pour toute utilisation involontaire/ tout abus.

- Évitez d'utiliser des batteries au lithium-ion complètement mortes. Cela aura pour effet d'entraîner des problèmes de performances et une durée de vie de la batterie réduite.
- Les batteries au lithium-ion par nature ont une capacité de sortie réduite dans des températures extrêmement froides. Nous recommandons de garder les batteries à l'intérieur du vêtement pour maximiser les performances de la batterie.
- Ne laissez pas les batteries de réchauffement mobile entrer en contact avec de l'eau ou des liquides. Si de l'eau ou d'autres liquides pénètrent à l'intérieur de la batterie, débranchez immédiatement la batterie du vêtement.



- Ne pas utiliser si vous pensez que la batterie est endommagée.
- Évitez de laisser vos ports USB-C ou jack DC se contaminer par des débris qui pourraient gêner les opérations. Il est suggéré de vérifier les ports avant chaque utilisation.

STOCKAGE DES PILES

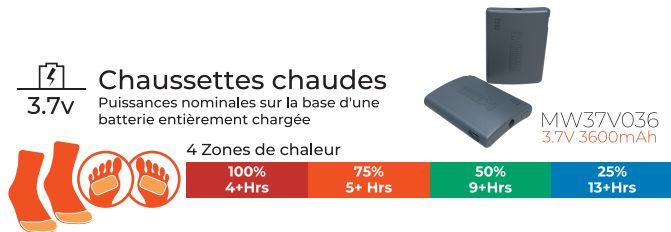
- Débranchez la batterie du vêtement.
- Éteignez la (les) batterie (s), le cas échéant.
- Chargez complètement la (les) batterie (s) avant le stockage
- Gardez la (les) batterie (s) dans un endroit frais et sec, à l'abri de la lumière directe du soleil
- Rechargez tous les 6 mois pour prolonger la durée de vie de la
- batterie. Il est important de garder votre batterie chargée
- Faire fonctionner la batterie uniquement dans la plage de température suivante : -20 °C à 45 °C / -4 °F à 113 °F.



Ne jetez jamais les batteries à la poubelle. Jeter des batteries à la poubelle est illégal en vertu des lois et réglementations environnementales nationales et fédérales. Apportez toujours les batteries usagées à votre centre local de recyclage de piles.



REMARQUE : la chaleur et la durée sont estimées et peuvent varier en fonction des conditions. L'exposition de la pile à des températures extrêmes peut avoir un impact sur ces estimations.





GARANTIE LIMITÉE D'UN AN

Fieldsheer Apparel Technologies garantit à l'acheteur initial de ce produit de marque Fieldsheer® (le "produit") que la construction, les composants de chauffage électrique et la batterie du produit sont exempts de tout défaut matériel et de fabrication pendant une période d'un (1) an à compter de la date d'achat initiale lorsque le produit est acheté auprès d'un revendeur agréé et utilisé selon les recommandations de Fieldsheer Apparel Technologies. Pendant la période de garantie, Fieldsheer Apparel Technologies s'engage, à sa discrétion et sans frais supplémentaires pour vous, à réparer ou à remplacer le produit, ou toute partie du produit, s'il devient défectueux, s'il fonctionne mal ou s'il n'est pas conforme à la présente garantie limitée d'un an.



MENTIONS LÉGALES

Tout dommage causé à un produit Fieldsheer® par une mauvaise utilisation, un abus, un mauvais entretien, un accident, une usure normale ou la dégradation naturelle des matériaux sur une période de temps et d'utilisation prolongée n'est pas couvert par cette garantie. Toute modification ou réparation (tentée ou non) effectuée sur un produit Fieldsheer® annule toute garantie offerte par Fieldsheer® pour cet article particulier.

Fieldsheer®, Mobile Warming®, Stay Warm, Stay Comfortable, MW connect™ et ses logos et images associés sont la propriété de Tech Gear 5.7 Inc et/ou de ses sociétés affiliées. La marque et les logos Bluetooth® sont des marques déposées appartenant à Bluetooth SIG, Inc., et toute utilisation de ces marques par Fieldsheer® Apparel Technologies est sous licence. Les autres marques et noms commerciaux appartiennent à leurs propriétaires respectifs.

App Store® et son logo sont des marques déposées d'Apple Inc. Google Play et le logo Google Play sont des marques commerciales de Google LLC.



PARTIE RESPONSABLE : TECH GEAR 5.7 Inc

Cet appareil est conforme à la partie 15 des règlements de la FCC. Son utilisation est soumise aux deux conditions suivantes : (1) Cet appareil ne doit pas causer d'interférences nuisibles et (2) cet appareil doit accepter toute interférence reçue, y compris les interférences pouvant entraîner un fonctionnement indésirable.

Avertissement: Toute modification ou altération apportée à cet appareil sans l'approbation expresse de la partie responsable de la conformité peut annuler le droit de l'utilisateur à faire fonctionner cet équipement.

AVERTISSEMENT SUR L'EXPOSITION AUX RADIOFRÉQUENCES : Cet équipement est conforme aux limites d'exposition aux rayonnements FCC établies pour un environnement non contrôlé. Cet émetteur ne doit pas être colocalisé ou fonctionner en conjonction avec aucune autre antenne ou émetteur.

FCC ID: 2A2QC-MW37V036

Tech Gear 5.7 Inc
dba Fieldsheer Apparel Technologies
2730 Loker Avenue West Carlsbad, CA 92010.
Tel: (888) 908-6024 / www.fieldsheer.com

IC:27574-MW37V036

Gracias por adquirir nuestro equipo térmico Premium alimentado a batería. Su prenda está diseñada para proporcionar calor ante su requerimiento.

Para garantizar el óptimo rendimiento de su equipo térmico. Lea detenidamente este manual de instrucciones antes de usar la prenda.

Manténgase actualizado sobre la información de nuestros productos, registre sus prendas en www.fieldsheer.com/product-registration. También puede hallar otros excelentes productos Fieldsheer en www.fieldsheer.com

La función de Bluetooth en este producto es usar esta aplicación para conectar los productos térmicos y controlar la temperatura y el ajuste inalámbrico.



REGISTRO
EN EE.UU.



REGISTRO
EN CANADÁ



CÓMO UTILIZAR SEGURAMENTE LA ROPA ELECTRÓNICA CALIENTE

- 1. Siga todas las instrucciones proporcionadas en el manual de usuario que viene incluido con su ropa caliente.** Estas instrucciones se ofrecen para su seguridad. El incumplimiento de estas instrucciones podría causar incomodidad y, en algunos casos extremos, quemaduras en la piel.
- 2. Mantenga su ropa caliente en buen estado de funcionamiento. Siga las indicaciones del fabricante para el lavado y almacenamiento adecuados.** Compruebe si hay cables deshilachados u otros daños como grietas y roturas. Si nota cualquier problema que no parezca correcto, comuníquese con nuestro equipo de servicio al cliente enviando un correo electrónico a cs@fieldsheer.com.
- 3. úselo de manera inteligente.** Nuestros calcetines están diseñados para ponerse en el pie correcto. Cada calcetín está marcado con una L o una R para indicar el pie izquierdo y derecho. Asegúrese de poner los calcetines en el pie correcto. Este producto no se recomienda para niños de 10 años o menos, mujeres embarazadas o personas con ciertas afecciones médicas. Consulte a un médico si tiene alguna pregunta.



- 4. Almacénelo adecuadamente.** Siempre retire la batería de iones de litio cuando no lo utilice, especialmente cuando lo almacene. Cargue la batería de iones de litio antes de almacenarla durante la temporada baja o por períodos prolongados. Recomendamos almacenar los calcetines en un lugar seco. No amece los calcetines ni coloque objetos pesados encima de la ropa caliente cuando los almacene.
- 5. Evite quemaduras.** El contacto y presión prolongados entre el panel de calentamiento y la piel podrían causar quemaduras. Se recomienda poner un calcetín o una funda de calcetín debajo de nuestros calcetines calientes para reducir el riesgo de quemaduras. No lo utilice a la potencia máxima (100%) durante períodos prolongados. Hacerlo podría causar quemaduras. Siempre utilice la configuración más baja posible para obtener la mejor comodidad. Deje de usar el producto inmediatamente si siente cualquier tipo de incomodidad. Los expertos dicen que las personas con diabetes son menos sensibles al calor, lo cual podría causar una quemadura.



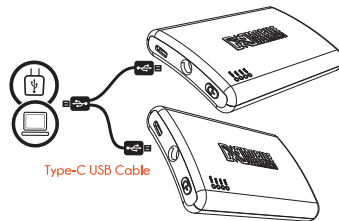
ADVERTENCIA

La indumentaria / los guantes con calefacción electrónica puede(n) interferir con la recepción del ARVA (aparato de rescate de víctimas de avalancha). Recomendamos apagar la indumentaria / los guantes térmica/os para reducir la posibilidad de interferencia. Si queda enterrado con la indumentaria / los guantes térmica/os activada/os, el ARVA notará la interferencia cuando esté dentro de un radio de 1/2 metro de la indumentaria / los guantes térmica/os.



BATERÍA USB PARA CARGA

Para cargar su batería, utilice el cable USB-C suministrado. Conecte el extremo del USB a su computadora o a cualquier fuente alimentada por USB, como el adaptador USB de pared incluido con su teléfono o tableta.



No utilice la batería si nota que cambia la forma (bultos), si se recalienta al cargar o si encuentra óxido o corrosión en los conectores de la batería. Use solo el adaptador de carga suministrado con el producto para cargar la batería.



MW CONNECT™ APP



Permite controlar sus prendas con acceso a Bluetooth® con su teléfono celular. Controla el funcionamiento del producto mediante la aplicación descargada en su teléfono celular

1. El teléfono descarga el software de conexión. 

2-1. Si utiliza un iPhone, busque la conexión de MW en la tienda de aplicaciones y descargue el software; una vez descargado, ábralo; aparecerá el cuadro de diálogo "MW CONNECT™". Si quiere usar Bluetooth, haga clic en la opción OK del cuadro de diálogo y luego haga clic en Finalizar.



2-2. Para Android, descargue e instale el paquete de instalación suministrado. Una vez descargado, ingrese en la interfaz de la aplicación y haga clic en la tecla "Permitir el acceso a los servicios de localización". En el nuevo cuadro de diálogo, haga clic en "Permitir solo en uso".



3. Cargue su batería al 100%.



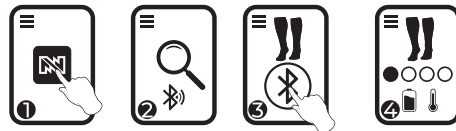
MW37V036

4. Encuentre el cable con el puerto de corriente continua en el calcetín, inserte el cable en el puerto de corriente continua de la batería, y luego la batería se activará automáticamente con la Luz LED encendida, cuando la ropa se calentará lentamente.

5. Las prendas térmicas disponibles aparecerán en la aplicación. Seleccione el botón de conexión "Bluetooth" en la pantalla.



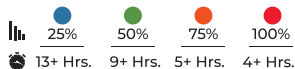
6. Emparejamiento de Bluetooth: aparecerá una pantalla de emparejamiento de Bluetooth. Presione Continuar para iniciar el emparejamiento de Bluetooth.



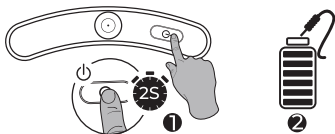


- Emparejamiento de Bluetooth completo: mostrará la prenda calentada y su nivel de calor actual cuando tenga éxito.
- En la pantalla principal de MW Connect®, la batería está en la esquina inferior izquierda y el calor está en la esquina inferior derecha.

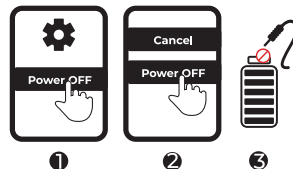
Para controlar el nivel de calor, seleccione una de las teclas de color en la aplicación MW Connect®. ROJO es 100%, anaranjado es 75%, verde es 50% y azul es 25%.



- Existen dos maneras de apagar la calefacción: Una es apagar la batería presionando la tecla de batería durante 2 segundos.



Otra opción es seleccionar APAGAR en el submenú (1). Seleccione la opción Apagar para apagar su prenda(2). Luego podrá desconectar la batería de la prenda si lo desea.



PRECAUCIÓN

Efecto del agua en la señal de Bluetooth Si usa equipo térmico en agua, por ejemplo, unas botas de vadeo, el agua puede afectar los dispositivos Bluetooth y su funcionamiento. Esto es debido a las moléculas de agua, que disminuyen la señal de radiofrecuencia que utiliza la tecnología Bluetooth



- Desconecte la batería de la(s) prenda(s)
- Lavado a máquina de las medias en ciclo delicado con agua tibia. No lave la batería
- Secado a máquina a baja temperatura
- No retorcer
- No limpiar a seco
- No usar lavandina u otros productos químicos duros
- No planchar
- No amontonar ni guardar objetos pesados sobre los calcetines



La poderosa tecnología de las baterías de ion litio Mobile Warming® fue diseñada para brindarle energía segura y confiable, que le permita estar caliente y cómodo. Siga las instrucciones que se detallan a continuación para optimizar el uso de su batería de ion litio.

IMPORTANTE: Este producto está diseñado para ser utilizado por un adulto; por lo tanto, es exclusiva responsabilidad del comprador seguir las instrucciones y advertencias detalladas. El comprador acepta indemnizar al fabricante por el uso indebido/mal uso.


- Evite el funcionamiento de las baterías de ion litio cuando estén completamente agotadas. De lo contrario, generará problemas en el rendimiento y reducirá la vida útil de la batería.
- Por naturaleza, las baterías de ion litio disminuyen su capacidad de salida en temperaturas extremadamente frías. Recomendamos mantener las baterías dentro del bolsillo de la prenda para maximizar su rendimiento durante el uso.
- No permita que la(s) batería(s) Mobile Warming entre(n) en contacto con agua u otros líquidos. Si estos ingresaran al interior de la batería, desconecte la prenda de inmediato.
- No la utilice si siente que la batería está comprometida.



- Evite que su USB-C o los puertos del tomacorriente de CC se contaminen con detritos que pudieran interferir con su funcionamiento. Sugerimos que revise los puertos antes de cada uso.

ALMACENAMIENTO DE LA BATERÍA

- Desconecte la batería de la prenda.
- Si corresponde, apague la(s) batería(s).
- Cargue por completo la(s) batería(s) antes de almacenar.
- Mantenga la(s) batería(s) en un lugar fresco y seco lejos de la luz solar directa.
- Cargue cada 6 meses para mantener la vida útil de la batería. Es importante mantener la batería cargada.
- Utilice la batería solo dentro del siguiente rango de temperatura: -20°C a 45°C / -4°F a 113°F

 No deseche las baterías junto con los residuos. Desechar las baterías en los residuos es ilegal de acuerdo con las leyes y disposiciones ambientales estatales y federales. Lleve siempre las baterías usadas a su centro local de reciclado de baterías.



NOTA: El calor y el tiempo son estimados y pueden variar de acuerdo con las condiciones. Exponer la batería a temperaturas extremas puede tener un impacto en estas estimaciones.





GARANTÍA LIMITADA DE UN AÑO

Fieldsheer Apparel Technologies garantiza al comprador original de este producto marca Fieldsheer® (en adelante, el producto) por un período de un (1) año a partir de la fecha original de compra, que la construcción, los componentes de calefacción eléctrica y la batería del producto no cuentan con defectos de fábrica en los materiales y la mano de obra, cuando el producto sea adquirido a un revendedor autorizado y sea utilizado de acuerdo con las recomendaciones de Fieldsheer Apparel Technologies. Durante el período de garantía, Fieldsheer Apparel Technologies, a su elección y sin cargo adicional, reparará o reemplazará el producto o cualquiera de sus partes, si su estado es defectuoso, presenta fallas o no cumple de alguna manera con esta garantía limitada de un año.



ASPECTOS LEGALES

La presente garantía no cubre el daño ocasionado a alguno de los productos de Fieldsheer® por uso indebido, abuso, descuido, accidente, desgaste lógico y normal, o por el proceso natural de deterioro de los materiales a lo largo de un período prolongado de tiempo y uso. Toda alteración o reparación (tentativa o de cualquier otro modo) realizada sobre un producto de Fieldsheer® invalida todas y cada una de las garantías ofrecidas por ese elemento en particular.

Fieldsheer®, Mobile Warming®, Stay Warm, Stay Comfortable, MW connect™ y sus logotipos e imágenes asociadas son propiedad de Tech Gear 5.7 Inc y/o sus sociedades afiliadas.

El nombre y los logotipos de la marca Bluetooth® son marcas comerciales registradas propiedad de Bluetooth SIG, Inc. y cualquier uso de dichas marcas por parte de Fieldsheer®Apparel Technologies es bajo licencia. Otras marcas y denominaciones comerciales corresponden a sus respectivos dueños.

App Store® y sus logotipos son marcas comerciales registradas de Apple Inc.

Google Play y el logotipo de Google Play son marcas comerciales de Google LLC.



PARTE RESPONSABLE: TECH GEAR 5.7 Inc

Este dispositivo cumple con el apartado 15 de las normas de la FCC. El funcionamiento está sujeto a las dos condiciones siguientes:

(1) Este dispositivo no debe causar interferencia perjudicial y (2) este dispositivo debe aceptar cualquier interferencia recibida, incluidas las que puedan causar una operación indeseada.

Advertencia: Los cambios o modificaciones a esta unidad que no cuenten con la aprobación expresa de la parte responsable del cumplimiento podrían invalidar la autorización del usuario para utilizar el equipo.

AVISO SOBRE LA EXPOSICIÓN A RADIACIÓN RF: Este equipo cumple con los límites de exposición a radiación del FCC establecidos para un entorno no controlado. Este transmisor no debe estar ubicado en el mismo lugar ni operar en conjunto con cualquier otra antena o transmisor.

FCC ID: 2A2QC-MW37V036

IC:27574-MW37V036

Tech Gear 5.7 Inc
dba Fieldsheer Apparel Technologies
2730 Loker Avenue West Carlsbad, CA 92010.
Tel: (888) 908-6024 / www.fieldsheer.com

